



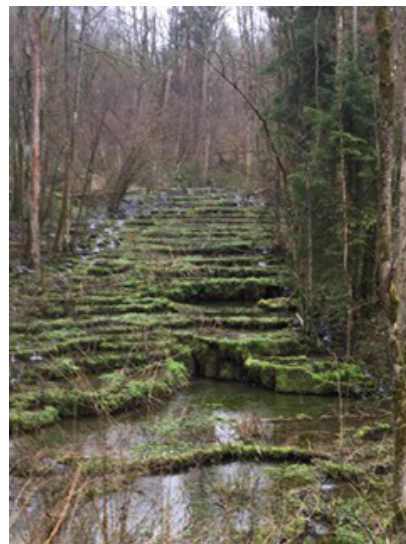
Auf dem Frankenweg unterwegs

Mehrtagestour : SA 01. bis DI 04.10.2022

Im waldreichen Felsenland wandern wir in 4 Tagen mit Rucksack von *Gräfenberg nach Altdorf bei Nürnberg*. Mit Wechselquartier.

Diese Etappe des Frankenwegs verbindet die Landschaften der Fränkischen Schweiz und des Nürnberger Lands und hält dabei herrliche Überraschungen am Wegesrand parat. Naturschauspiele wie z.B. das einzigartige Naturdenkmal: die *Sinterstufen im Lillachtal* wechseln sich ab mit ungewöhnlichen Museen, und einem Bad im entspannenden *Thermalwasser der Fackelmann Therme* in Hersbruck.

Der Frankenweg ist als Qualitätsweg „Wanderbares Deutschland“ ausgezeichnet.
<https://www.frankenweg.de>



Etappe	Tages-Info
<p>Samstag 01.10.2022</p>	<p>Abfahrt 8:30 HD - Ankunft Gräfenberg Einkehr/Mittagessen 12:30 Uhr, Besuch/Führung Uhrenmuseum 14:00 Uhr Um 15:30 Uhr Weiterfahrt nach Weißenohe zum Wanderparkplatz. Von hier wandern wir ohne Rucksack zu den Sinterstufen im Lillachtal und zur Quelle der Lillach. - 8 km, 100 Hm, Gehzeit: 2 Std. - Weiterfahrt nach Schnaittach zur Unterkunft - Abendessen um 19:00 Uhr im Panoramarestaurant.</p>
<p>Sonntag 02.10.2022</p>	<p>8:00 Uhr Abfahrt zum Bahnhof in Schnaittach. Dauerparken - kostenlos, Hersbruckerstr. Heute wandern wir mit Rucksack von Schnaittach nach Hersbruck : 16 km, ca. 500 Hm, Gehzeit: 5 Std. - Ankunft im Hotel ca. 14:00 Uhr 14:45 Uhr Spaziergang zur Therme ca. 15 Min. Fußweg. 3 Stunden Aufenthalt in der Therme - mögliche Einkehr im Restaurant Francesco um 19:00 Uhr Wer will kann die mittelalterlichen Innenstadt besichtigen.</p>
<p>Montag 03.10.2022</p>	<p>Los geht es um 9:00 Uhr. Heute wandern wir von Hersbruck nach Altdorf bei Nürnberg : 22 km, 500 Hm, Gehzeit: ca. 6 Std. - Abendessen im Hotel Nürnberger Hof</p>
<p>Di 04.10.2022</p>	<p>Fußweg zum Bahnhof 600 m ca. 10 Minuten. Abfahrt: Altdorf S2 Richtung Roth 9:26 Uhr Gl. 1 An: Nürnberg Hbf 9:54 Uhr Gl. 1 - Ab: Nürnberg Hbf 10:19 Uhr Gl. 20 An: Schnaittach Markt 10:46 Uhr Gl. 2, Einzelfahrkarte: ca. 12 Euro In Schnaittach werden die Rucksäcke in die Autos eingeladen und weiter geht es zu Fuß. Wir wandern zur Festung Rothenberg. Festungsbesichtigung/Führung ca. 50 Min 5 km, 210 Hm, Gehzeit: 1,5 Std Einkehr ca. 13:30 Uhr Berggasthof Rothenberg Abfahrt nach dem Mittagessen nach Heidelberg</p>

Anforderung und Ausrüstung	gute Kondition und Trittsicherheit, fest Wanderschuhe, witterungsangepaßte Kleidung, Regen-/Sonnen-/Zeckenschutz, Wanderrucksack ca. 35 l Volumen. Packliste wird noch ausgehändigt.		
Teilnehmerzahl WanderführerIn/Leitung	max. 8 Teilnehmer Manuela Vogel (zertifizierte Wanderführerin)		
Hin-Rückreise	Privat Pkws hin Gräfenberg, Weißenohe, Schnaittach Bahnhof parken. Zug nach Schnaittach und Privat Pkws zurück nach Heidelberg		
Unterkünfte und Kosten DZ: 309 Euro EZ: 225 Euro	Schnaittach	DZ 53.- € pro Pers. , EZ 74.- € inkl. Frühstück .	
	Hersbruck	DZ 85.- € pro Nacht, EZ 55.- inkl. Frühstück	
	Altdorf b Nürnberg	DZ 106.- € pro Nacht EZ 84.- € + 12.- € Frühstück	
Weitere Kosten	Benzinkosten, Fahrkarte (ca EU 12 p.P) von Altdorf nach Schnaittach. Eintritt Museumsbesuch ? Eintritt zur Fackelmann Therme: 3 Std 13,50 EU mit Sauna 19,50 EU Verleih: Bademantel 5 EU, Saunatuch 2,50 EU Festungsführung 5 EU. Abendessen/Mittag/Vesper und Getränke, Snacks etc		
Anmeldung Anmeldeschluss: 30.07.2022	per E-Mail an: manuvogelau@yahoo.com.au Verbindliche Anmeldung bis 30.07.2022		
Sonstiges	Teilnahme erfolgt auf eigene Verantwortung		
Vorbesprechung	August (Datum wird noch bekannt gegeben) Cafe Auszeit Neuenheim Markt		

Ich freue mich auf tolle gemeinsame Wandertage im schönen Franken – ein wunderbares Fleckchen Erde ☐

Herzliche Grüße & bis bald persönlich,
eure Manuela Vogel